

Montag

Korbflechten

Ihr braucht zusätzlich zu dem Material aus der Box noch:

- Klebestift
- Schere
- Klebeband
- 7 Wäscheklammern zum Fixieren
- 2 Büroklammern zum Fixieren
- Unterlage
- Schaschlikspieß

Lege dir alles bereit, damit du anfangen kannst.

1. Zuerst musst du die Zeitung einrollen. Starte indem du mit dem Schaschlikspieß diagonal an einer Ecke anfängst (siehe Bild). Pass auf, dass du den Schaschlikspieß früh genug herausziehst. Beklebe die Fläche leicht. Die letzte Ecke solltest du etwas mehr bekleben. Mache das mit allen Zeitungsstücken.

2. Drücke nun alle Rollen platt. Am einfachsten funktioniert es, wenn du etwas Hartes, z. B. den Griff einer Schere nimmst.

3. Nimm nun vier deiner plattgedrückten Rollen und schneide sie in der Mitte durch.

4. Jetzt werden 7 (!) der halbierten Rollen an den Boden geklebt, der so groß ist, wie dein Eimerboden. Es ist wichtig, dass es eine ungerade Anzahl ist, denn sonst würde das Weben nicht funktionieren. Falls die Rohre bei normalen Kleber nicht kleben bleiben, nimm einfach Klebeband und fixiere es damit.

5. Nun brauchen wir den Eimer. Stellt den Eimer auf den Boden und fixiere die Zeitungsrullen oben mit Wäscheklammern.

6. Jetzt fängt das Weben an. Nimm dazu eine deiner Rollen und klebe es an eine der senkrechten Rollen ganz unten fest (siehe Bild). Damit es gut hält fixierst du es am besten mit einer Büroklammer.

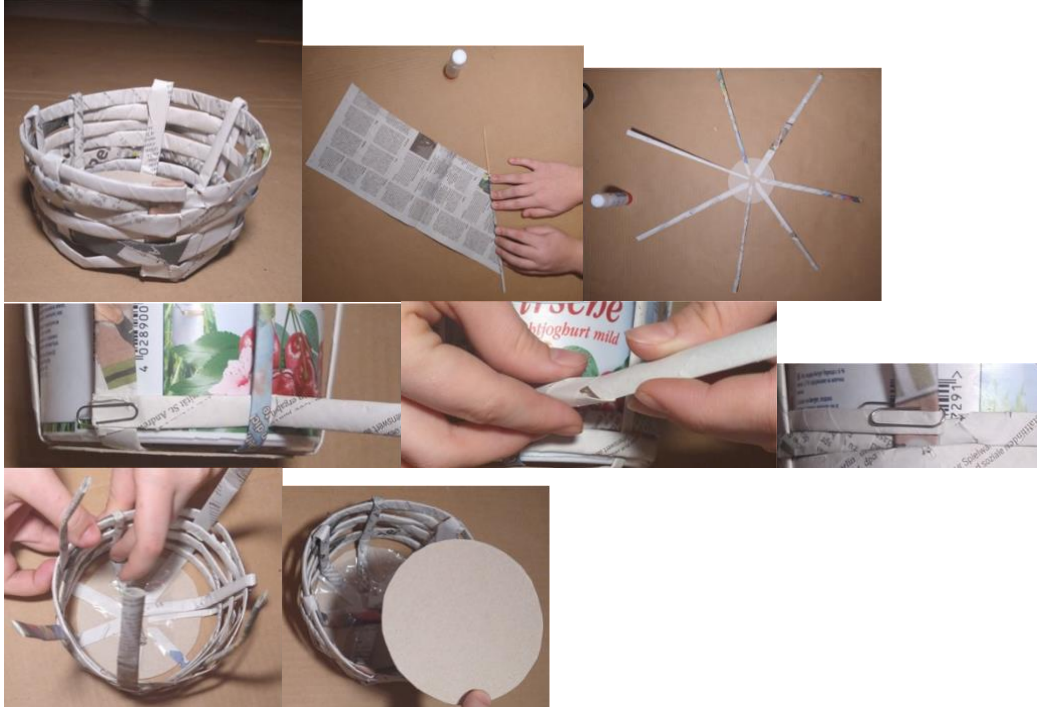
7. Wenn eine Rolle zu Ende ist, kannst du diese Rolle in eine nächste Rolle stecken und fest kleben. Pass beim Weben auf dass es nicht locker wird und keine Lücken zwischen den Reihen entstehen.

8. Das machst du bis keine Rollen mehr hast. Um den Korb zu schließen, musst du das Ende so festkleben wie beim Anfang. Am besten du fixierst es wieder mit einer Büroklammer.

9. Nun musst du die Wäscheklammern löse und den Korb vorsichtig vom Eimer nehmen.

10. Nun musst du die senkrechten Rollen nach innen einklappen und auf dem Boden festkleben. Vielleicht musst du sie davor ein wenig kürzen.

11. Am Schluss klebst du den zweiten Boden darauf.



Dienstag

Teebeutelrakete:

Anleitung

Lege zuerst diese Materialien bereit zum Loslegen:

- Teebeutel
- Schere
- Feuerzeug
- Feste Unterlage (z.B. ein Teller)

Schritt 1: Schneide den oberen Teil des Teebeutels gerade ab (ca. 1 cm in den Teebeutel von oben rein)

Schritt 2: den Teebeutel Inhalt in ein separates Gefäß schütten

Schritt 3: Faltet den Teebeutel auf, sodass es eine Röhrenform gibt.

Schritt 4: Stellt diesen auf eine feuerfeste Unterlage

Schritt 5: Dann zündet ihr den Teebeutel ganz oben an.

Schritt 6: Der Teebeutel brennt langsam nach unten und steigt irgendwann in die Luft auf.

WICHTIG: Führt diesen Versuch am besten nur durch, wenn eure Eltern dabei sind! Viel Spaß dabei

Mittwoch

Insektenhotel

Was ihr braucht:

1x Bodenplatte quadratisch

2x Seitenteile

1x Dach

1x Rückwand

1x Dachpappe

1x Draht

Etwas Farbe

12x Schrauben M3/M4

Tacker, Kleber, Dachpappennägel

Füllmaterial

Evtl. Krampen

Schritt 1:

Überlegt euch, ob ihr euer Insektenhotel anmalen wollt, wenn Ja, dann lackiert es hinterher am besten noch, damit es vor der Witterung geschützt ist.

Wenn nein, dann geht direkt zu Schritt 2.

Schritt 2:

Die 2 Seitenbretter müssen vorgebohrt werden. Je 2 Bohrungen auf der kürzesten Seite und zwei Bohrungen auf der längsten Seite. Bleibt dabei ca. 1cm vom Rand weg.

Schritt 3:

Nehmt die Bodenplatte und schraubt links und rechts davon die Seitenteile an.

Schritt 4:

Die Rückwand wird zwischen die Seitenteile geschoben und festgeschraubt.

Schritt 5:

Das Dach muss auch vorgebohrt werden. Am besten ihr legt das Dach auf die Seitenteile und zeichnet die Stellen an, an der später die Schrauben sitzen sollen.

Nach dem vorbohren, das Dach festschrauben.

Schritt 6:

Die Dachpappe mit Nägeln, Uhu oder Tacker befestigen, dabei sollte sie etwas überstehen.
Sie schützt das Hotel vor Regen.

Schritt 7:

Jetzt wird gefüllt:

Mit z.B. Tannenzapfen, Holzwolle, Stroh, trockenes Laub, Holunderstängel.

Schritt 8:

Mit Draht verschließen. Den Draht kann man festtakern oder mit kleinen Trampen verschließen.

Donnerstag



BASTELANLEITUNG

Tafelschild

1. Schneide die Folie so zurecht, dass das Bohrloch frei bleibt bzw. wenn du es überklebst kannst du nach dem ankleben mit der Schere ein Loch hinein machen.

2. Säubere die Scheibe mit einem trockenen Tuch (damit die Folie gut kleben bleibt) und beginne, auf der geschliffenen Seite, an einer Kante mit dem Aufkleben.

Arbeite dich langsam, Stück für Stück, von dir weg.

Benutze zum Ankleben der

Folie zum Beispiel ein Geodreieck oder ein Lineal.

So kannst du es glatt auf die Baumscheibe anbringen und Falten vermeiden.

Streiche die Folie nochmals mit deiner Hand an, damit sie richtig Kontakt zur Baumscheibe hat!

3. Kreide befestigen:

Nehme dazu die Schnur,

führe sie durchs Loch &

befestige es hinten mittels

einem Knoten. Nun kannst du

die Kreide anbinden und sie

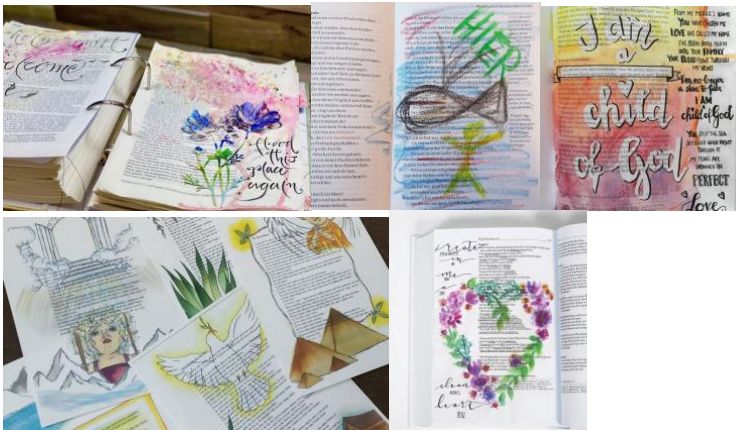
geht dir nicht mehr verloren.

Bible Art Journaling

- 1.) Um zu starten, druckst du dir eine Bibelstelle aus und benötigst ein paar Buntstifte 😊
- 2.) Bei den Buntstiften solltest du drauf achten, dass diese nicht durchdrucken.
- 3.) Nun mache dir Gedanken, an welchen Wörtern du hängen bleibst oder was dir an diesem Text besonders gefällt.
- 4.) Welche Gefühle lösen diese Bibelstelle in dir aus?
- 5.) Erinnerst dich diese Bibelstelle an etwas aus deinen Leben? An was erinnert dich das?
- 6.) Welche Botschaft nimmst DU von dieser Stelle mit?
- 7.) **NUN ZUM JOURNALING** 😊

- 📌 Du kannst deiner Kreativität freien Lauf lassen.
- 📌 Passagen unterstreichen
- 📌 Zentrale Worte schreiben
- 📌 Arbeite mit Aufklebern
- 📌 Nutze Washi- Tape

Hier ein paar Beispiele für DICH:



Lukas 6, Vers 36-42

Seid barmherzig, wie auch euer Vater barmherzig ist. Und richtet nicht, so werdet ihr auch nicht gerichtet. Verdammt nicht, so werdet ihr nicht verdammt. Vergebt, so wird euch vergeben. Gebt, so wird euch gegeben. Ein volles, gedrücktes, gerütteltes und überfließendes Maß wird man in euren Schoß geben; denn eben mit dem Maß, mit dem ihr messt, wird man euch zumessen. Er sagte ihnen aber auch ein Gleichnis: Kann denn ein Blinder einem Blinden den Weg weisen? Werden sie nicht alle beide in die Grube fallen? Ein Jünger steht nicht über dem Meister; wer aber alles gelernt hat, der ist wie sein Meister. Was siehst du den Splitter in deines Bruders Auge, aber den Balken im eigenen Auge nimmst du nicht wahr? Wie kannst du sagen zu deinem Bruder: Halt still, Bruder, ich will dir den Splitter aus deinem Auge ziehen, und du siehst selbst nicht den Balken in deinem Auge? Du Heuchler, zieh zuerst den Balken aus deinem Auge, danach kannst du sehen und den Splitter aus deines Bruders Auge ziehen.

PSALM 23

Der HERR ist mein Hirte,
mir wird nichts mangeln.
Er weidet mich auf einer grünen Aue
und führet mich zum frischen Wasser.
Er erquicket meine Seele.
Er führet mich auf rechter Straße
um seines Namens willen.
Und ob ich schon wanderte im Finstern Tal,
fürchte ich kein Unglück;
denn du bist bei mir,
dein Stecken und Stab trösten mich.
Du bereitest vor mir einen Tisch
im Angesicht meiner Feinde.
Du salbest mein Haupt mit Öl
und schenkest mir voll ein.
Gutes und Barmherzigkeit
werden mir folgen mein Leben lang,
und ich werde bleiben
im Hause des HERRN immerdar.